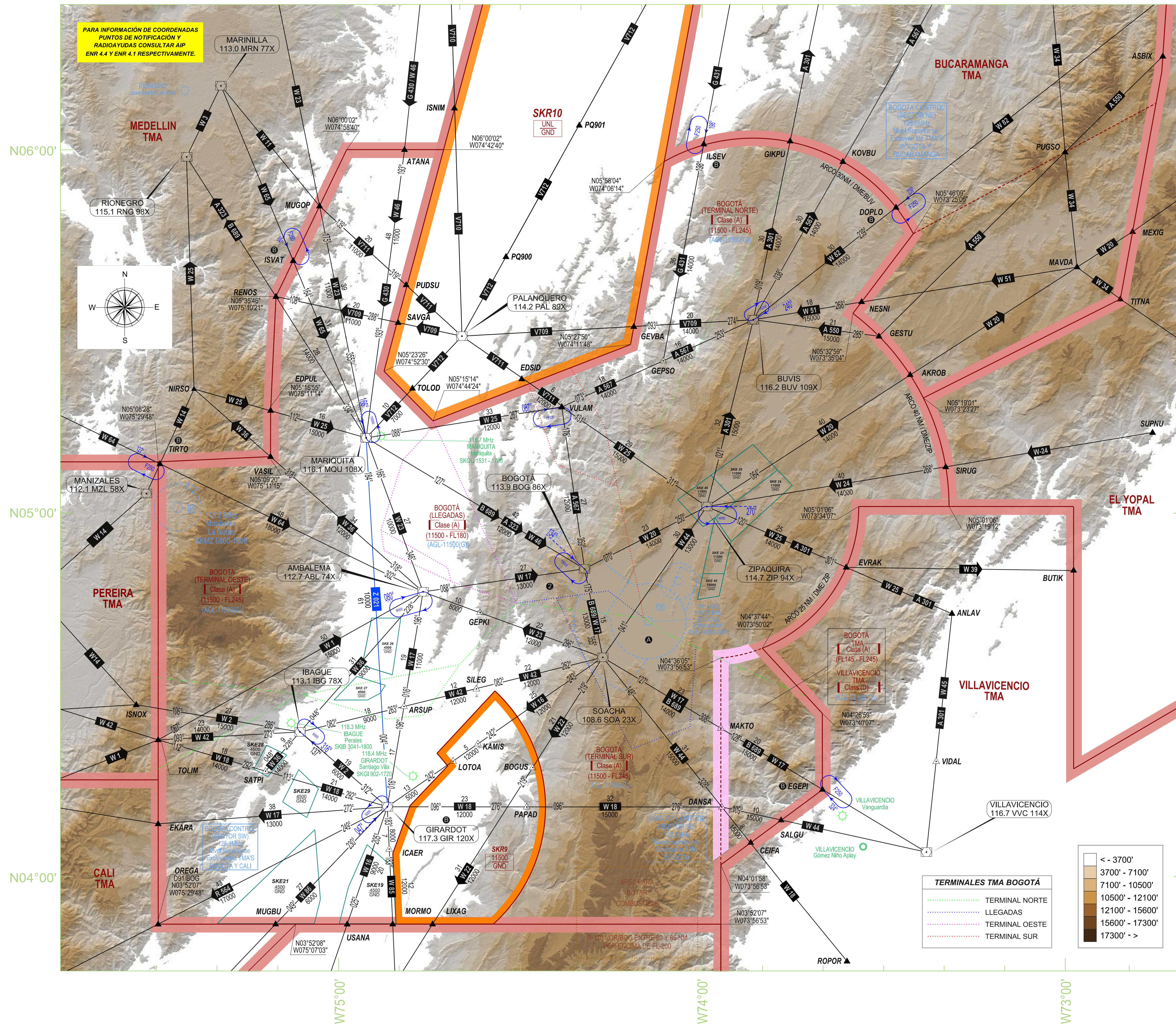


ÁREA TERMINAL BOGOTÁ (TMA)



CLAVE	
ÁREA DE CONTROL	[Symbol]
ZONA DE CONTROL	[Symbol]
PTO NOTIFICACIÓN OBLIGATORIA	[Symbol]
PTO NOTIFICACIÓN A SOLICITUD	[Symbol]
TRAMO DE RUTA	[Symbol]
DISTANCIA PARCIAL DE RUTA (NM)	55
DISTANCIA TOTAL DE RUTA (NM)	65
LIMITE DE SECTOR	[Symbol]
VER ENR 2.1-1 Y ENR 6.4-2	[Symbol]
INFORMACIÓN ESPECÍFICA DE ÁREA	[Symbol]
ÁREA RESTRINGIDA	[Symbol]
MARCACIÓN MAGNÉTICA EN GRADOS	063°
DESIGNADOR DE RUTA	112-25
DESIGNADOR DE RUTA SENTIDO PREFERENCIAL	112-25
ÁREA PARA BOTAR COMBUSTIBLE	[Symbol]

ÁREAS RESTRINGIDAS			
NÚMERO	ALTITUD EFECTIVA	HORARIO OPERACION	DEPENDENCIA RESPONSABLE
SKR10	UNL GND	H24:00	PALANQUERO CONTROL 127.8 MHz
SKR9	11500 GND	H24:00	MELGAR LUGAR PUNTO 120.0 MHz
SKR20	8500 GND	H24:00	APLAY GOMEZ NIÑO 125.2 MHz
SKR12	11500 GND	H24:00	COMBITA
SKR29	11500 GND	H24:00	
SKR23	11500 GND	H24:00	

1. LOS SOBREVUELOS ESTAN RESTRINGIDOS EN LA CIUDAD DE BOGOTÁ A O POR DEBAJO DE 11500' PARA TODOS LOS TIPOS DE AERONAVES EXCEPTO LOS QUE TENGAN PREVIA AUTORIZACIÓN DE LA UAEAC.

FALLA DE COMUNICACIONES
ACTIVE TRANSPONDER EN A7600 CONTINUE PROCEDIMIENTO FALLA DE COMUNICACIONES CORRESPONDIENTE A SU VUELO.

MARQUE TELÉFONO SEGUN EL SECTOR EN EL CUAL SE ENCUENTRE VOLANDO
NW 057(1) 4135300
NE 057(1) 4135302
SW 057(1) 4135304
SE 057(1) 4135305
TERMINALES 057(1) 4135311

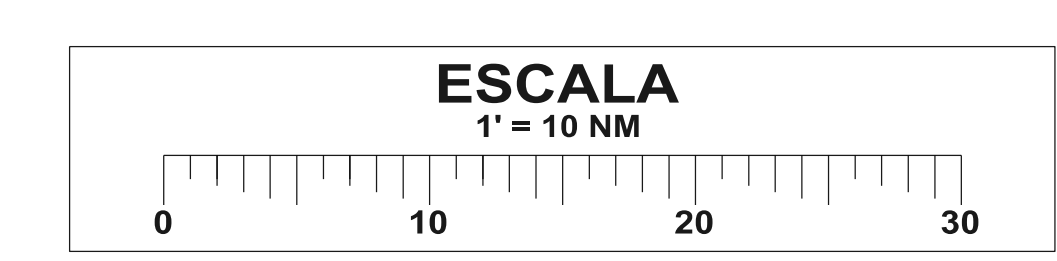
2. EXCEPTUANDO SECTOR COMPRENDIDO ENTRE RADIALES 263° Y 200°, ARCOS 4 Y 10 DME DE BOG CUYA MSA ES 13000'.

INSTALACIÓN DE COMUNICACIONES BOGOTÁ, COLOMBIA		VILLAVICENCIO, COLOMBIA	
Eldorado Intl.	Vanguardia		
Terminal-Oeste	119.95 MHz, Alterna 120.95 MHz	Villavicencio App	119.3 MHz
Terminal-Norte	121.3 MHz, Alterna 120.3 MHz	FIS	127.0 MHz - 127.3 MHz
Terminal-Sur	119.95 MHz, Alterna 120.05 MHz		
Llegadas	119.95 MHz, Alterna 119.05 MHz		
Bogotá Info	126.9 MHz		
TWR: EDR Norte	118.1 MHz, Alterna 118.95 MHz		
TWR: EDR SUR	118.25 MHz, Alterna 118.95 MHz		
Grnd-N	121.5 MHz, Alterna 122.4 MHz		
Grnd-S	122.75 MHz, Alterna 122.4 MHz		
ATIS	127.8 MHz	ACCNE	128.8 MHz
ACCSE	128.8 MHz	ACCNW	123.7 MHz
ACCSW	128.1 MHz	EMERGENCIA	121.5 MHz

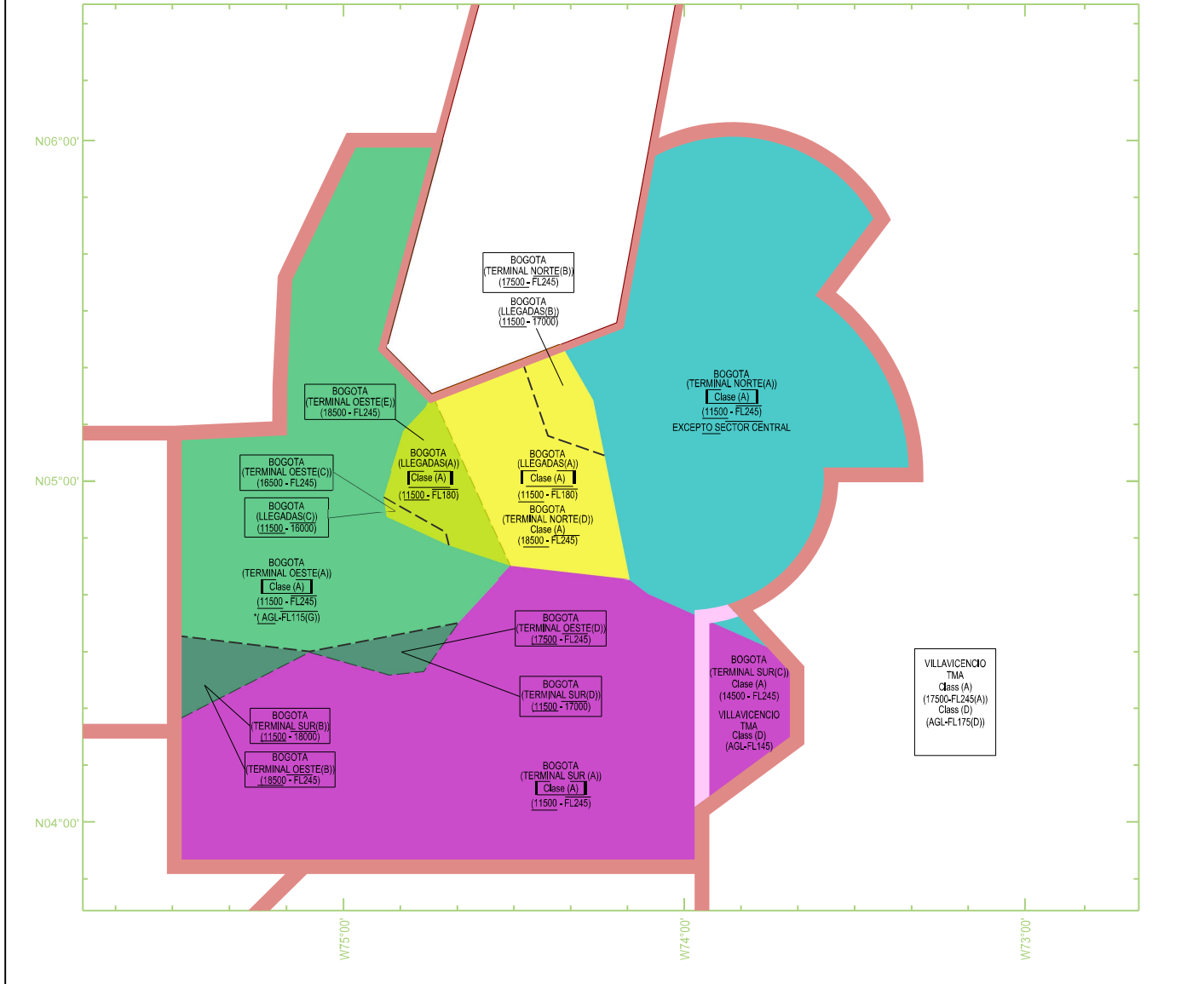
3. ESPERAS PARA GESTIÓN DE TRÁNSITO DESDE UTA BOGOTÁ PROCEDENDO HACIA SKBO

PARÁMETROS ESPERA	SECTOR		
	NW	TIRTO	SW
PUNTO	ISVAT	TIRTO	GIR
INBOUND	194°	122°	047°
DIRECCIÓN VIRAJE	IZQUIERDA	DERECHA	IZQUIERDA
NIVEL MÍNIMO	F250	F250	F250
PARÁMETROS ESPERA	SECTOR		
	NE	SE	
PUNTO	ILSEV	DOPLO	EGEPI
INBOUND	198°	239°	324°
DIRECCIÓN VIRAJE	DERECHA	IZQUIERDA	DERECHA
NIVEL MÍNIMO	F250	F250	F250

ALFABETO MORSE					
A	· - · -	G	· - · - · -	M	· - · - · - · -
B	· - · - · -	H	· - · - · - · -	N	· - · - · - · - · -
C	· - · - · - · -	I	· - · - · - · -	O	· - · - · - · - · -
D	· - · - · - · - · -	J	· - · - · - · - · -	P	· - · - · - · - · - · -
E	· - · - · - · - · -	K	· - · - · - · - · -	Q	· - · - · - · - · - · -
F	· - · - · - · - · - · -	L	· - · - · - · - · -	R	· - · - · - · - · - · -
				X	· - · - · - · - · - · - · -
				Y	· - · - · - · - · - · - · -
				Z	· - · - · - · - · - · - · - · -
				5	· - · - · - · - · - · - · - · -
				6	· - · - · - · - · - · - · - · - · -
				7	· - · - · - · - · - · - · - · - · -
				8	· - · - · - · - · - · - · - · - · -
				9	· - · - · - · - · - · - · - · - · -
				0	· - · - · - · - · - · - · - · - · -

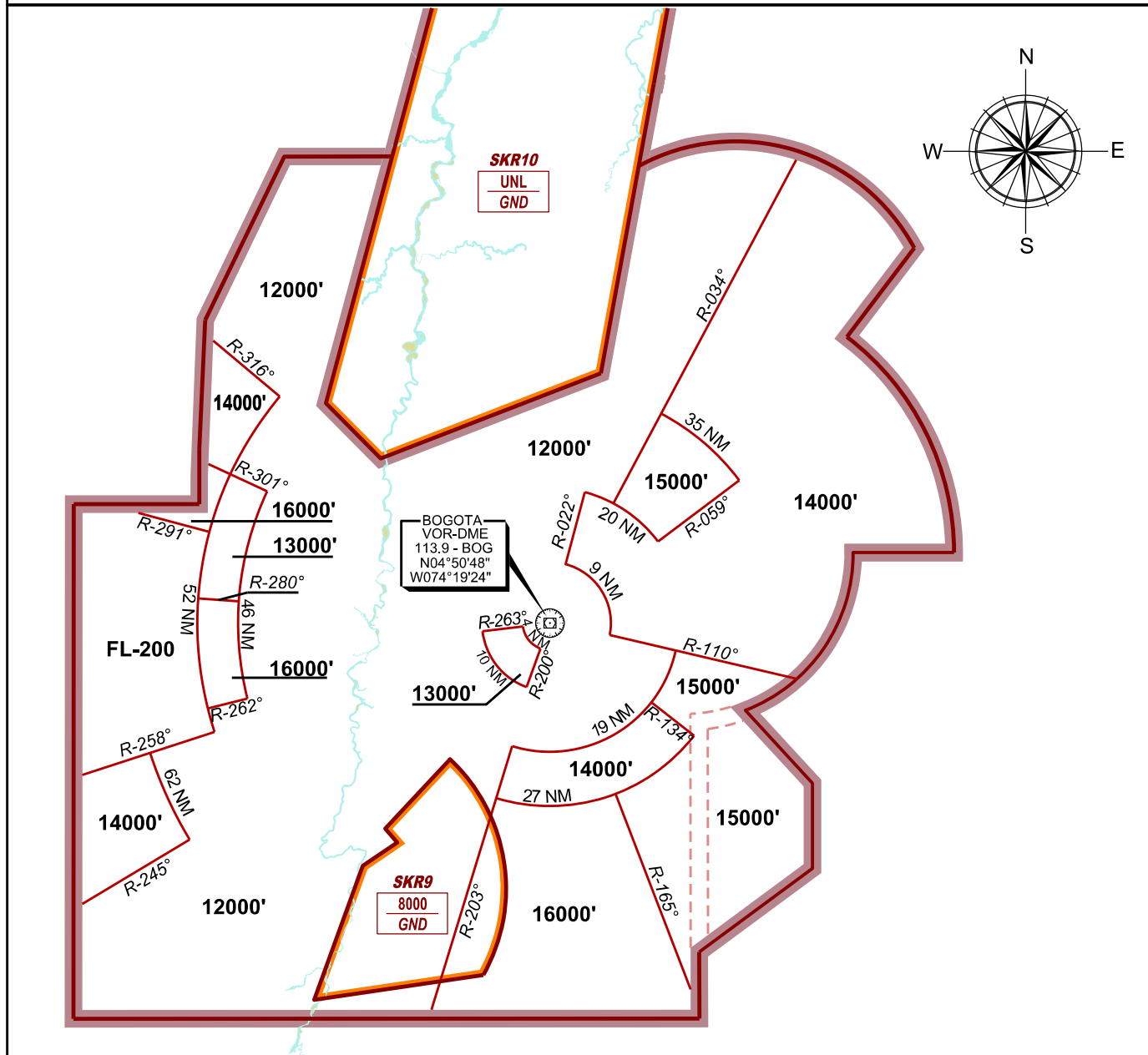


SECTORIZACIÓN AREA TERMINAL BOGOTÁ (BOGOTÁ, COLOMBIA)



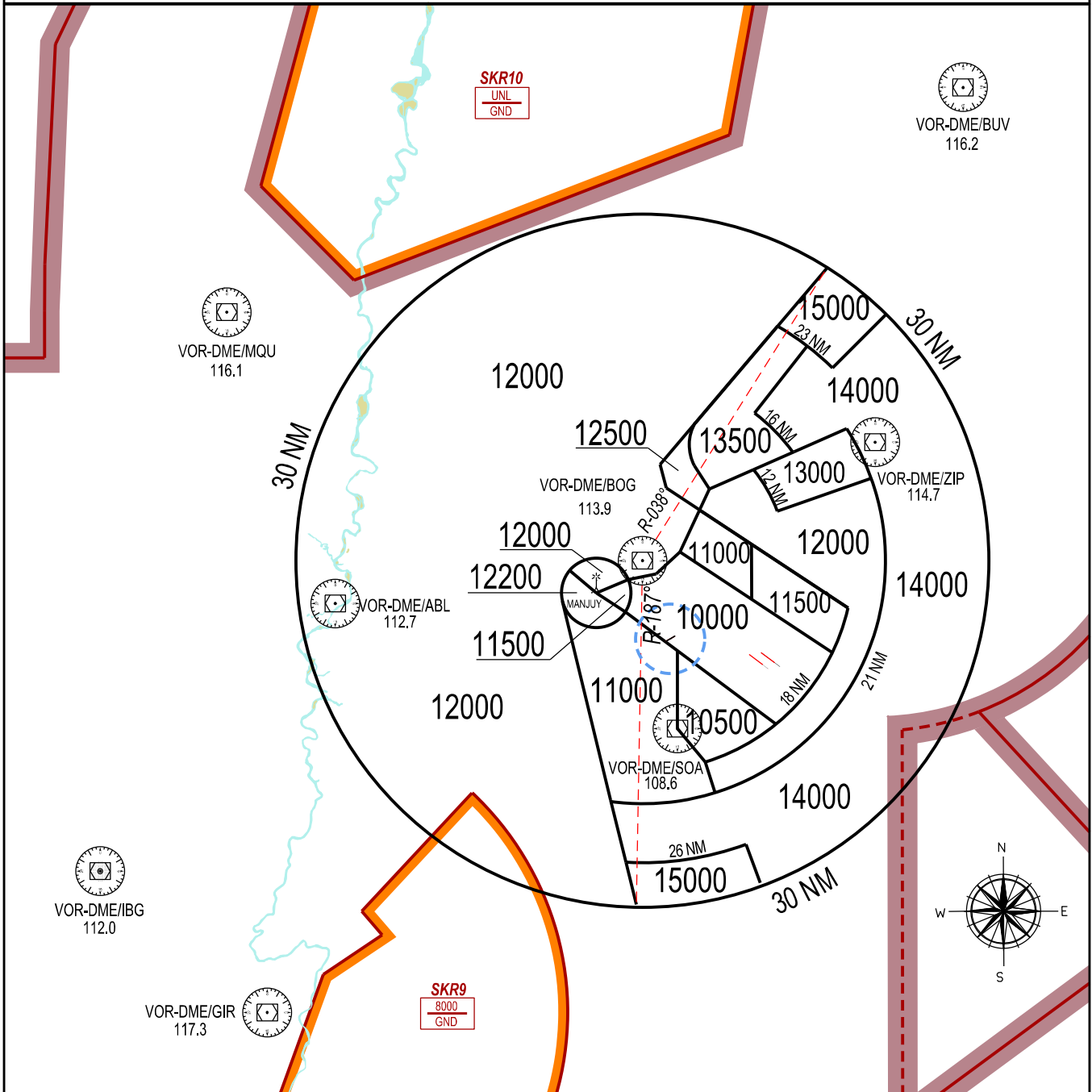
ALTITUDES MINIMAS DE AREA BOGOTA

VOR-DME BOGOTA



ALTITUDES MINIMAS DE VECTORIZACION

AREA TERMINAL BOGOTA



* ESTAS ALTITUDES NO SON CONSECUENTES CON LOS MEA'S.
* ESTA INFORMACION ES CON FINES ATC UNICAMENTE.